

Talk:Epiglottis

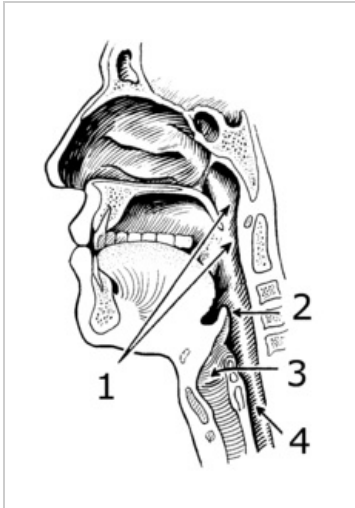
Epiglottis (příklopka hrtanová) se nachází v odstupu laryngu od pharyngu. Má tvar protáhlého lístku. Její základ tvoří elastická chrupavka. Připojují se k ní drobné svaly laryngu. Hlavní funkce epiglottis je při **polykání**, kdy se přikládá na vstup laryngu a tím jej uzavírá a zabraňuje vdechnutí potravy, nebo tekutin.

Části:

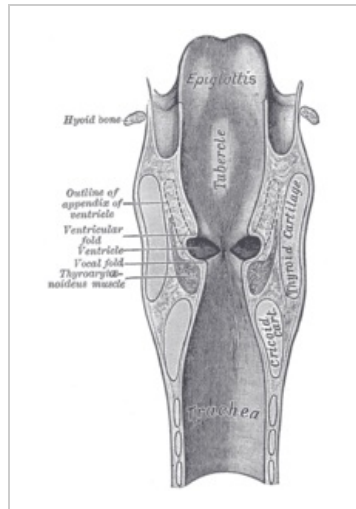
- *lamina epiglottidis*;
- *petiolus epiglottidis* (stopka).

Vazy:

- *ligamentum thyroepiglotticum* (připojuje stopku ke štítné chrupavce);
- *ligamentum hyoepiglotticum* (spojuje přední plochu epiglottis s jazyčkou).



Topografie pharynxu



Pohled na hlasivkovou úžinu i s epiglottis

Odkazy

Související články

- Epiglottis (histologický preparát)
- Larynx

Kategorie:Anatomie