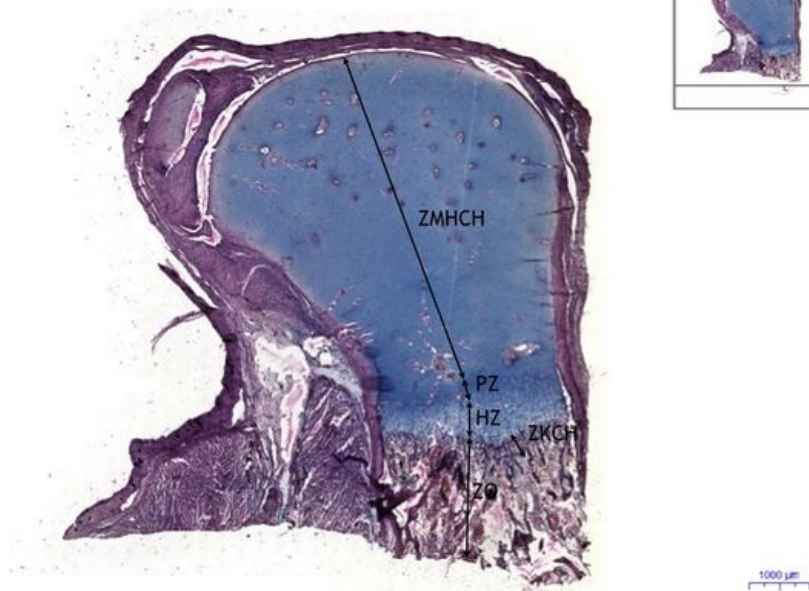


Ossificatio enchondralis

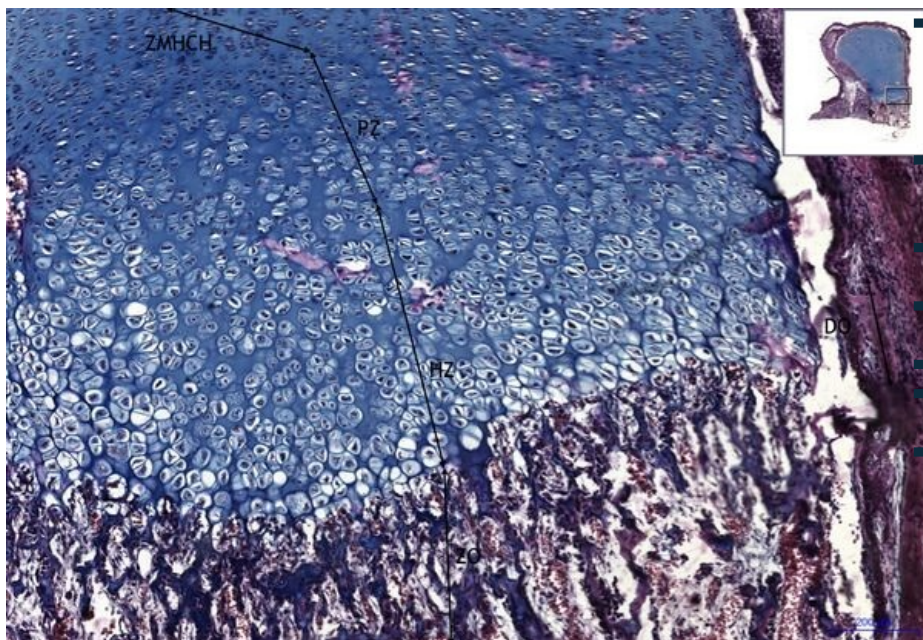
Enchondrální osifikace / Enchondral ossification - TM, 0,7x



Enchondrální osifikace / Enchondral ossification:

- **1) ZMHCH** - zóna mladé hyalinní chrupavky / young hyaline cartilage zone
- **2) PZ** - proliferační zóna / proliferative zone
- **3) HZ** - hypertrofická zóna / hypertrophic zone
- **4) ZKCH** - zóna kalcifikované chrupavky / calcified cartilage zone
- **5) ZO** - zóna osifikace / ossification zone
-

Enchondrální osifikace / Enchondral ossification - TM, 5x



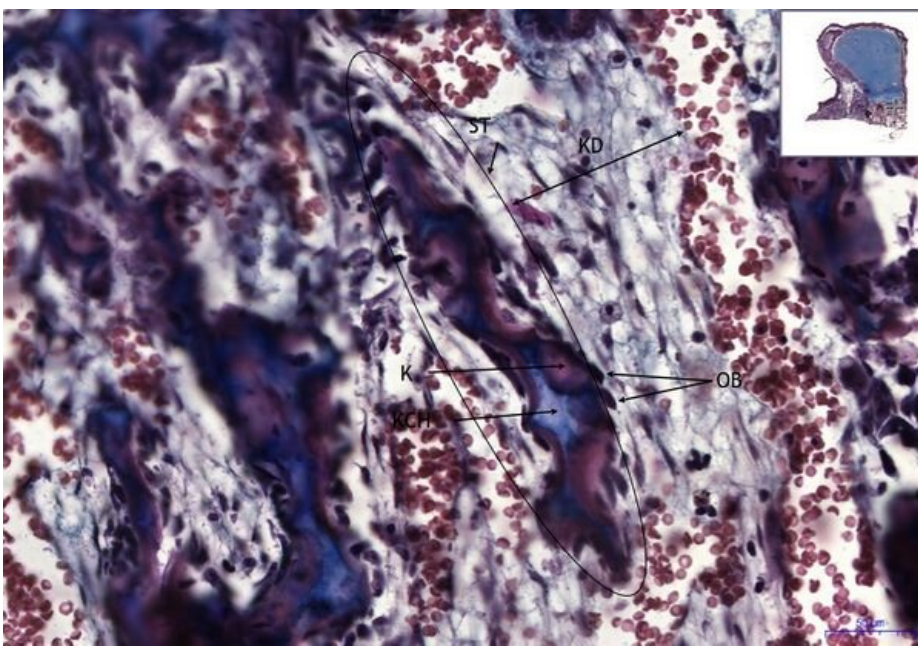
Enchondrální osifikace / Enchondral ossification:

- **1) ZMHCH** - zóna mladé hyalinní chrupavky / young hyaline cartilage zone
- **2) PZ** - proliferační zóna / proliferative zone
- **3) HZ** - hypertrofická zóna / hypertrophic zone
- **4) ZO** - zóna osifikace / ossification zone
- **5) DO** - desmogenní osifikace / desmogenic ossification
-

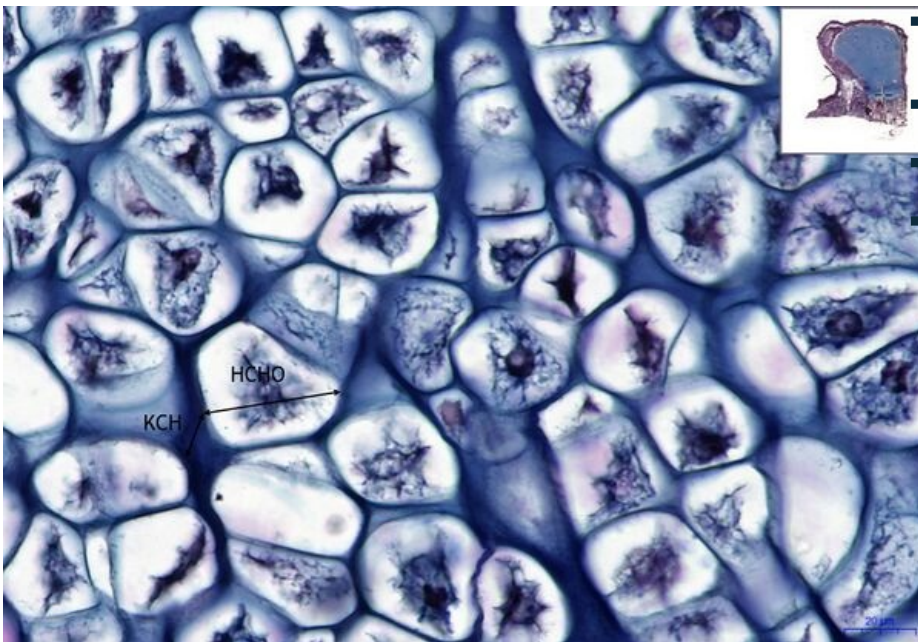
Enchondrální osifikace / Enchondral ossification - TM, 20x

Enchondrální osifikace / Enchondral ossification:

- **1) KCH** - kalcifikovaná chrupavka / calcified cartilage
- **2) K** - kost/bone
- **3) KD** - kostní dřev / bone marrow
- **4) OB** - osteoblast



Enchondrální osifikace / Enchondral ossification - TM, 40x



Enchondrální osifikace / Enchondral ossification:

- 1) **KCH** - kalcifikovaná chrupavka / calcified cartilage
- 2) **HCHO** - hyalinní chondrocyt / hyaline chondrocyte

Navigation

Tkáň pojivová / Connective and supporting tissue

← slide n. 28 | list of slides | slide n. 30 →